

Fiche Méthode d'animation

Les six chapeaux de Bono

Objectif :

La méthode des six chapeaux invite à reconnaître et optimiser la production de valeur de chacun des modes de pensées (M. Optimiste, M. Créatif, M. Avocat du diable...), en s'entraînant individuellement et collectivement à penser de manière « latérale ».

Déroulement et consignes :

Consiste à structurer la pensée autour d'un sujet, en adoptant, étape par étape, des façons de penser différentes et complémentaires, chacune étant incarnée par un chapeau de couleur différente

L'animateur présente le sujet et fait un tour de table pour chacun des chapeaux :

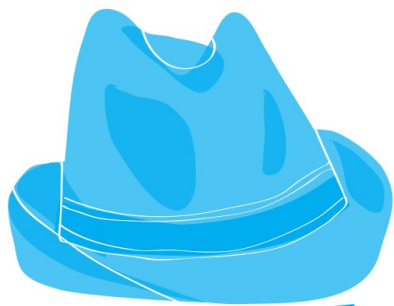
- Chapeau blanc (5 min): FAITS INFORMATIONS → De quelles infos on dispose, quelles infos nous manquent-ils ?
- Chapeau noir (5 min): JUGEMENT → Quels sont les risques, quels sont les effets négatifs possibles? Quelles sont les faiblesses?
- Chapeau jaune (5 min): OPTIMISTE → Quelles sont les forces? qu'est-ce qui marche bien? Quels avantages? Quels effets positifs peut-on attendre?
- Chapeau rouge(5 min): INTUITION → Qu'est-ce qu'on ressent?
- Chapeau vert (5 min): CREATIVITE → Comment faire autrement? Quelles alternatives? Nouvelles idées?
- Chapeau bleu (10 min): PROCESSUS → quel est l'objectif? Qu'est-ce qu'on retient de ce qui a été dit? Quelles priorités? Quel plan d'actions?

Durée : selon la taille du groupe 1h max

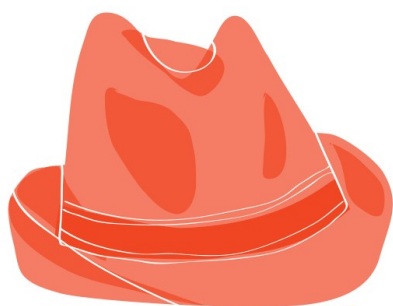
Matériel nécessaire : un jeu de chapeaux

Contexte d'utilisation : Cette méthode paraît particulièrement intéressante pour analyser les jeux d'acteurs en présence, Cela peut être utilisé avant la prise de décision pour faire saisir les avantages et inconvénients lié a la décision.

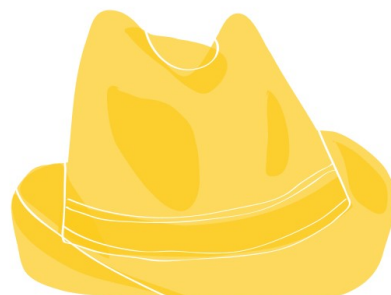
Points forts :



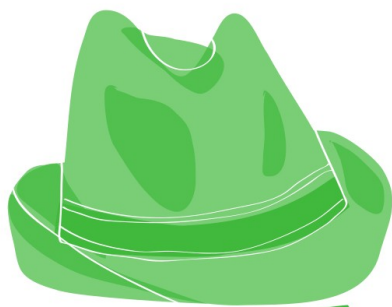
PROCESSUS



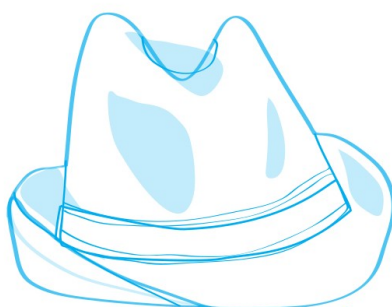
INTUITION



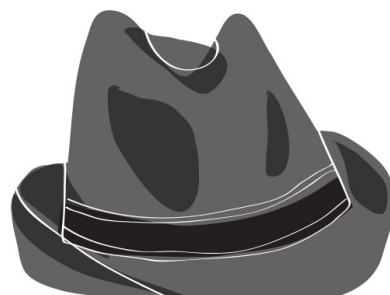
OPTIMISME



CRÉATIVITÉ



INFORMATION



JUGEMENT