

DUREE & MODALITES

6 demi-journées :
21 h de formation
Présentiel selon les
dispositions liées aux
précautions sanitaires
9H-12H30
14H-17H30

PUBLIC

Dirigeant.e.s,
salarié.e.s, bénévoles,
accompagnatrice.eur.s
de projets relevant de
l'économie solidaire et
de la transition
écologique

PRE-REQUIS

Aucun prérequis

CONTENU

Présentation de la formation

Si vous êtes une structure de l'économie sociale et solidaire (ESS) désireuse de mettre en place une démarche de gouvernance partagée ou que vous souhaitez améliorer vos pratiques de gouvernance collective, cette formation organisée en partenariat MES France et MES Occitanie, vous donne un aperçu global et une approche pratique de la gouvernance partagée : ses grands principes et ses outils, les changements de posture individuelle et de culture collective qu'elle requiert, le chemin de transformation et d'articulation du JE et du NOUS qu'elle offre à vivre.

Objectifs d'apprentissage

A l'issue de la formation, le stagiaire sera en capacité de

Repérer les facteurs individuels et personnels relatifs à la gouvernance collective,

Savoir composer avec les différentes dimensions de soi (tête/pensées, cœur/émotions ; corps/actions),

Acquérir des bases pour travailler les gouvernances intérieures puis être en mesure de mener des projets collectifs et animer des collectifs,

Analyser les dimensions interagissantes individuelles et collectives : entre celle qui veut, celle qui dit ce qu'il faut, celle qui arbitre, celle qui se connecte aux autres et au contexte,

Mettre à plat les pratiques de gouvernances collectives dans les organisations et coconstruire un référentiel commun de gouvernance collective

MODALITES 1

date 2 au 4 mars 2022

intervenant.e.s

Bruno LASNIER, expert ESS
bruno.lasnier@le-mes.org
tél.: 06 10 43 24 51
Alice OECHSNER DE CONINCK
experte Gouvernance et coopération
alice.oechsner@le-mes.org
tél.: 06 95 37 83 78
Kahina DJAHINE,
experte Innovation sociale

Modalités d'apprentissage

Apports théoriques/méthodologiques
Échanges, partage d'expériences
Analyse critique
Etudes de cas individuelles et collectives avec retours réflexifs

Nombre de stagiaires:

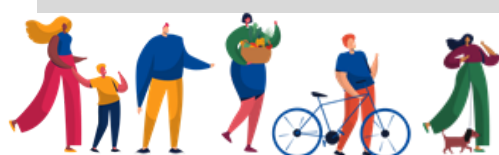
17 personnes maximum

Tarif

1 500 € prise en charge par OPCO.
Statut particulier: voir annexe.

lieu de formation

222, rue de Belleville 75 020 Paris



Déroulé des demi-journées

Demi-journée 1 : Présentation du groupe initial et intégration des nouvelles personnes, adaptation de la nouvelle configuration du groupe

- Mise en confiance du groupe : interconnaissance, présentation/révision/ amendements des règles de vie du groupe, attentes individuelles...
- Se reconnecter à ce qu'il se passe en moi, lorsque j'interagis avec les autres : à partir d'un exercice pratique, observer les multiples micro-pensées qui nous traversent et à partir desquelles nous réagissons.
- Exercice pratique en équipe (« Pierre Paul Jacques », « Machine infernale », « Mouche Muette »)
- Questionnaire d'observation individuelle (conscientisation)
- Partage en binôme
- Travail en petits groupe : comment améliorer la coopération

Demi-journée 2 : Présentation et appropriation des travaux produits en session 1

- Pour les personnes nouvelles : description du fonctionnement dans mon/notre organisation
- En parallèle, les « ancien.ne.s » synthétisent les productions de la session 1
- Mise en commun en groupes de pairs
- Restitution originale

Demi-journée 3 : Observation de soi et des autres pour construire ses habilités relationnelles

A partir d'un exercice pratique, observation de soi et partage en binôme ou en petits groupes

- Les perceptions, les préjugés et les jugements : les observer et les accueillir pour négocier avec son inspectrice.eur intérieur.e,
- Pratique, observation de soi, freins réactionnels, partage en binôme et retours en groupe

Demi-journée 4 : Co-construction d'un référentiel à partir des productions de la 2ème demi-journée

Mise en commun et pratique du processus cyclique de 5 grandes phases de gouvernance ouverte à ses membres, piliers d'une démocratie en pratique :

1. Transparence de l'information, des contextes, problématiques à traiter, stratégies collectives,
2. Conditions matérielles et accessibilité nécessaires à l'appropriation par tou.te.s pour se forger un avis,
3. Temps et modalités d'expression et d'écoute pour partager les points de vue,
4. Temps et modalités de débat pour donner sa place à chacun.e, délibérer et coconstruire le consensus,
5. Temps et modalités de prise de décision pour amender, acter et célébrer le consensus partagé et ou arbitrer pour ne pas bloquer le fonctionnement

Déroulé des demi-journées

Demi-journée 5 : Pratique et régulation des conflits

Les conflits sont indispensables au groupe, en tant que creusets de créativité collective, ils sont ingrédients indispensables de la résilience.

- Séance "Comment vivre les conflits avec moins de violence réactive ?"
 - Séance ' Quels sont les outils de régulation ?
1. Match d'improvisation théâtrale (en équipes) : à partir de situations concrètes, pratiques relationnelles du conflit en cherchant les solutions inclusives et la réduction des violences réactionnelles,
 2. Théâtre forum (en grand groupe) : à partir des saynètes produites sur les réactions et conséquences des interactions intérieures.

Demi-journée 6 : Poursuite de la co-construction d'un référentiel, à partir des productions de la 4ème demi-journée

Pour une ou plusieurs des étapes ci-dessus (selon le temps de pratique nécessaire), les participant.e.s seront amené.e.s

- à réunir les informations,
- délibérer et décider collectivement.

Chaque étape du processus fera l'objet d'un debriefing.

MODALITES 2

Inscriptions

En ligne : <https://tinyurl.com/2p894884>

**Responsables organisme de formation
Inscriptions**

Bérence Dondeyne MES Occitanie

Responsable pédagogique

presidence@adepes.org - Tél. 06 65 24 56 32

Léopol Dauriac MES Occitanie

Responsable administratif et financier

leopoldauriac.mes@gmail.com - Tél.: 06 65 24 56 32

Modalités-délais d'accès

Nous avoir communiqué l'intention de participer à la formation au moins 3 semaines avant celle-ci.

Modalités d'évaluation

- Evaluation de la satisfaction individuelle et collective
- Evaluation des acquis en fin de formation (individuelle et collective)
- Questionnaire d'impact 6mois après la formation en ligne

Situation particulière

Pour tout besoin spécifique ou situation de handicap, veuillez contacter presidence@adepes.org pour les éventuelles adaptations à prévoir.



ANNEXE



Bruno LASNIER

Responsable de terrain chez Médecins Sans Frontières de 1994 à 2002 puis Directeur de l'Agence Provençale pour une Économie Alternative et Solidaire, de janvier 2003 à décembre 2014, il est aujourd'hui Coordinateur National du MES. Titulaire d'un Master2 Administration Économique et Sociale : Parcours Développement Local et Économie Solidaire à l'Université de Valenciennes et du Hainaut-Cambrésis.

Il intervient en formation auprès de différents organismes, comme le CNAM Paris, sur des thématiques de l'ESS : Utilité sociale, financement des structures de l'ESS, méthodes coopératives et outils collaboratifs...

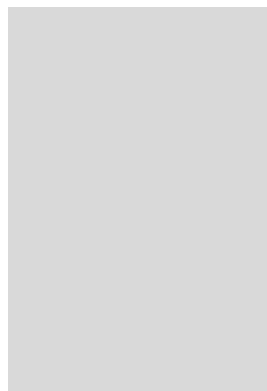


Alice OECHSNER DE CONINCK

Après 15 années dans l'habitat social et associatif (gestion locative, maîtrise d'ouvrage), elle accompagne l'habitat participatif (auprès des habitant.e.s et partenaires des projets) pendant 8 ans en tant qu'entrepreneure.

Depuis 2018, elle coordonne des projets associatifs dans l'économie solidaire (Cré-sol) et aujourd'hui est salariée au MES France en tant que coordinatrice Recherche Action Innovation sociale, coopération territoriale et transition écologique et citoyenne.

Titulaire d'un Master 2 en Urbanisme (UPEC Paris Est), elle s'est formée à la coopération en 2012 (Compagnie Alter Égo) et en 2021 (Animacoop). Après une formation de formatrice, elle s'appuie sur les pédagogies actives et les démarches d'éducation populaire pour intervenir dans différents domaines : coopération (postures, outils d'animation et de coopération, gouvernances collectives...), habitat participatif, conduite de projet, économie solidaire...



Kahina DJAHINE

Diplômée d'État architecte depuis 2015, elle perçoit le rôle de l'architecte comme un.e agent.e spatial.e et un.e constructeur.rice, c'est à dire un.e professionnel.le capable de comprendre et donner une analyse juste d'un contexte (spatial et social) donné. Elle oriente sa formation dans ce domaine et travaille dans le milieu associatif. Elle confirme son engagement en travaillant dans l'urbanisme transitoire (constructions éphémères au service de la population d'un quartier) où elle est chargée de projets de structures dans l'espace public dans les quartiers prioritaires de la ville. Elle mène un travail de terrain alliant concertation innovante avec les habitants, conception des structures et partenariat avec les acteurs locaux, qu'ils soient institutionnels, sociaux ou encore habitants. Forte et curieuse de ces interactions avec des publics très variés, y compris ceux souvent peu considérés, elle s'intéresse particulièrement à l'intéressement de tou.te.s aux stratégies d'organisation permettant la participation d'un plus grand nombre de personnes au pilotage de projets, notamment ceux allant dans le sens de plus de solidarité, de féminisme et plus d'écologie.

Vers une Communauté apprenante "Economie solidaire et Transitions"

Cette formation s'adresse aux dirigeant.e.s, salarié.e.s, bénévoles, accompagnatrice.eur.s de projets relevant de l'économie solidaire et de la transition écologique, c'est-à-dire des acteur.rice.s qui s'organisent pour améliorer et maintenir leur qualité de vie et de travail et ou co-construisent des initiatives alternatives aux fonctionnements économiques dominants, prédateurs et inconscients des besoins d'autrui, intéressé.e.s par les problématiques de gouvernance collective et partagée comme levier de résilience des communautés humaines.

Les personnes participant pour la première fois à la formation sont attendues a minima le premier jour de formation, ayant vocation à les inclure au groupe. En effet, ce dernier est aussi dénommé « Communauté apprenante » et est évolutif et ouvert dans la composition de ses membres. Il s'agit d'une volonté pédagogique d'expérimenter et de s'aguerrir à la géométrie variable des communautés humaines qui s'attèlent à la transition écologique et solidaire. Autrement dit, il y est d'emblée question de tenter de répartir plus équitablement les efforts d'adaptation entre les nouveaux et nouvelles arrivant.e.s et les participant.e.s constituant le groupe initial. La formation est globalement organisée, en déconstruisant les rapports sociaux habituels qui encouragent les rapports de forces. Dans le but de co-construire un référentiel partagé des gouvernances collectives, toute personne ayant participé à au moins une session est invitée permanente des sessions suivantes, en particulier sur les jours 2 et ou 3. En effet, lors des matinées, elle pourra approfondir sa posture de facilitation, découvrir et pratiquer de nouveaux outils de gouvernance et affiner ses savoir-être. Les après-midi, elle sera amenée à enrichir les outils de capitalisation en co-construction permanente. En s'inscrivant, les personnes précisent leur jours de présence, étant entendu qu'elles sont attendu.e.s sur au moins une journée entière.

Inscription en ligne en remplissant le formulaire suivant

<https://tinyurl.com/2p894884>



Mouvement pour l'Économie Solidaire Occitanie/Adepes

Adresse postale : 2, rue Lizop 31 100 Toulouse

Accueil : 43, rue Bayard 31 000 Toulouse

Siège social 15, rue du général Lionel de Marmier 31 300 Toulouse

Tél.: 06 65 24 56 32 - N° siret : 42 497 906000037- Organisme de formation n°73 31 05464 31- OPCO Uniformation 27323260

Processus en cours pour obtention certification Qualiopi 2022 avant le 31 mars 2022



Date de mise à jour : 30/01/2022

Mouvement pour l'Économie solidaire Occitanie : 2 rue de Lizop, 31100 Toulouse (adresse postale)
Accueil : 43, rue Matabiau 31000 Toulouse (antenne), siège social 15 rue du Gen de Marmier 31 300 Tlse